

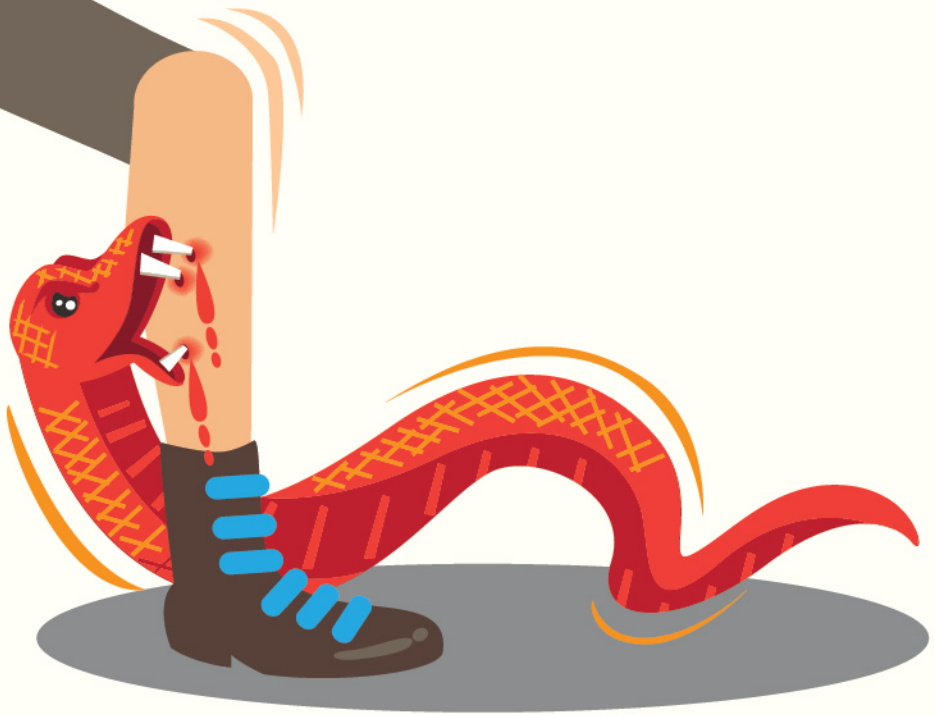


# วิธีปฐมพยาบาล เมื่อสัตว์มีพิษกัดต่อย



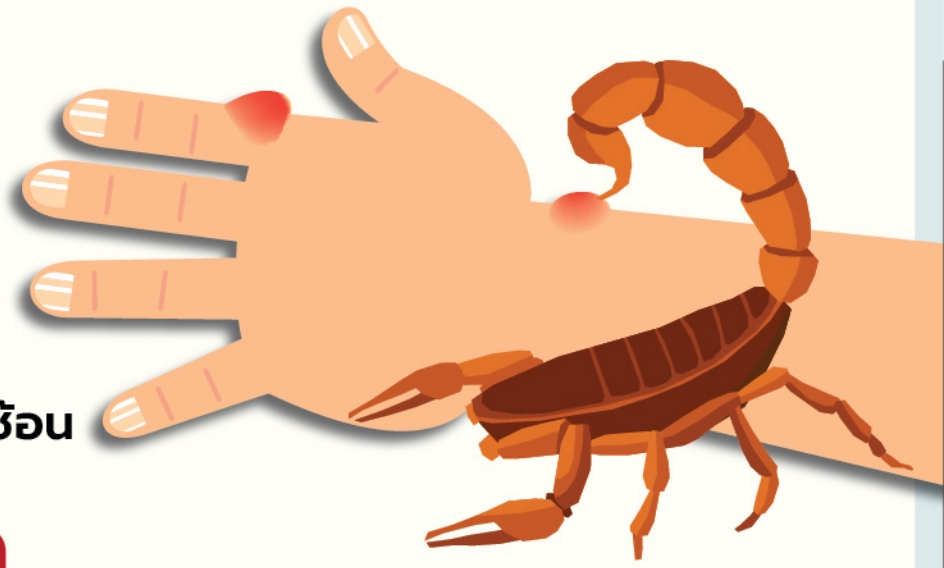
## งูมีพิษ

1. รีบนำผู้ป่วยส่งสถานพยาบาลที่ใกล้ที่สุด และเร็วที่สุด พยายามจำลักษณะหรือสายพันธุ์ของงูให้ได้
2. ล้างแผลบริเวณที่ถูกกัดด้วยน้ำสะอาดหรือยาฆ่าเชื้อ เช่น แอลกอฮอล์ หรือทิงเจอร์ไอโอดีน
3. พยายามเคลื่อนไหวบริเวณที่ถูกงูกัดให้น้อยที่สุด หรือป้องกันด้วยการตามแผล
4. ห้ามกรีด-เปิดปากแผลด้วยของมีคมหรือดูดบริเวณที่ถูกกัด
5. ไม่ควรใช้สมุนไพรพอกเพราะจะทำให้แผลสกปรกเกิดการติดเชื้อ
6. ไม่ควรขันชะเนาะหากไม่รู้จักรวิธี
7. ยาบรรเทาปวดที่แนะนำให้ใช้ คือ พาราเซตามอล
8. ยาที่ใช้ห้ามมีฤทธิ์ของแอลกอฮอล์ ยาระงับประสาท ยานอนหลับ หรือยาดมหลับ



## ตะขาบและแมงป่อง

1. ทำความสะอาดแผลด้วยน้ำสะอาดหรือน้ำสบู่อ่อน
2. ไม่แนะนำให้กรีดหรือนำสมุนไพรพอกบริเวณที่โดนกัด
3. ใช้ผ้าพันแผลพันไว้
4. กินยาแก้ปวดพาราเซตามอลเพื่อบรรเทาอาการปวด
5. หลีกเลี่ยงการเกา แกะ บริเวณที่ถูกกัด เพื่อลดความเสี่ยงต่อการติดเชื้อซ้ำซ้อน



## แมลงมีพิษต่าง ๆ

### ผู้ที่เคยมีประวัติแพ้มาก่อน

- ควรสังเกตอาการอย่างใกล้ชิด หากมีอาการรุนแรง เช่น มีภาวะช็อกให้พิจารณานำส่งโรงพยาบาล หรือแจ้งสายด่วน 1669

### ผู้ที่ไม่เคยมีประวัติแพ้

\*\*\*\*พยายามเอาเหล็กในออกให้เร็วที่สุด และทำความสะอาดแผลให้สะอาด

1. ประคบด้วยน้ำแข็งครั้งละ 10 นาที ซ้ำทุก 1 ชั่วโมงจนกว่าอาการจะดีขึ้น
2. สามารถกินยาพาราเซตามอลเพื่อบรรเทาอาการปวด และยากลุ่มสเตียรอยด์เพื่อบรรเทาอาการคัน
3. ผู้ที่มีอาการแพ้ควรให้ยาแก้แพ้ เช่น chlorpheniramine หรือ hydroxyzine ครั้งละ 1/2-1 เม็ด ทุก 6-8 ชั่วโมง และทาด้วย topical steroid
4. หากมีอาการบวมแดง ปวดเพิ่มขึ้น หรือเป็นหนอง นั้นหมายถึงการติดเชื้อให้รีบพบแพทย์โดยด่วน
5. หากมีอาการแพ้ให้รีบนำตัวส่งโรงพยาบาลทันที



สำหรับผู้ที่เคยมีประวัติแพ้มาก่อนควรสังเกตอาการอย่างใกล้ชิด หากมีอาการรุนแรง ให้พิจารณานำส่งโรงพยาบาล หรือแจ้งสายด่วน 1669